

Architectural floor plan of a kitchen area, divided into four zones labeled A.1, A.2, A.3, and A.4. The plan includes various fixtures and dimensions:

- A.1:** Sink area with a window and a green hatched area. Dimensions: 90, 200. A circle labeled D11 is shown.
- A.2:** Counter area.
- A.3:** Area containing a macerator and a sink. Dimensions: 130, 32, 210. A level marker $\pm 0,00$ is indicated.
- A.4:** Area containing a sink. Dimensions: 130, 32, 210.

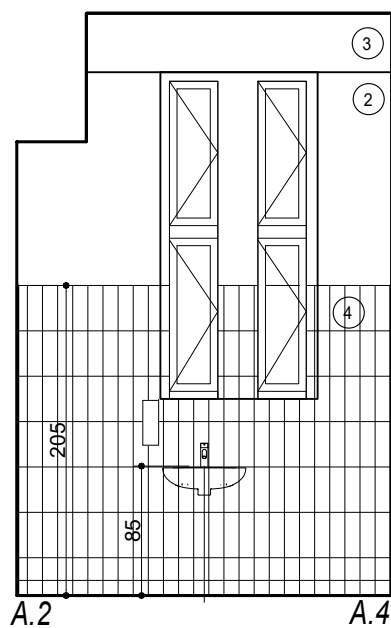
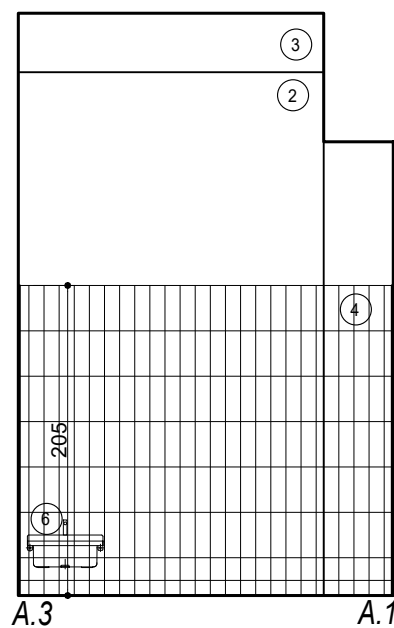
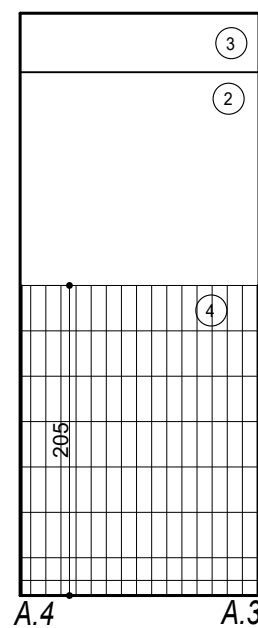
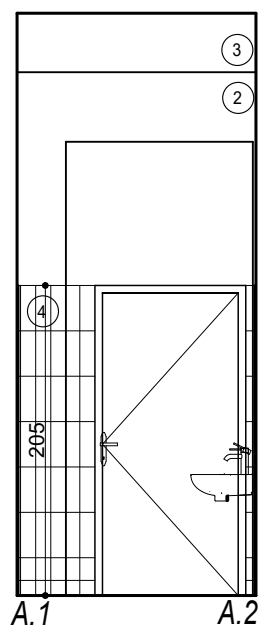
Technical drawing of a floor plan showing a circular feature with a grid pattern and a rectangular feature with a grid pattern. Dimensions are provided for various parts of the drawing.

Dimensions and labels:

- 90
- 200
- $\varnothing 11$
- L
- 32
- 210
- 32
- 210
- hp 130
- hp 130
- 1

0.19	Dezynfekcja nocników
3.24m ²	płytki gresowe

1. — Plityki historyczne.
Format: płytki 300 x 300 x 8 mm – płytki oktagonalne 96 x 96 mm z czarnymi wstawkami.
Materiał: gres porcelanowy nieściśliwy, barwiony w masie.
Powierzchnia: matowa, antypoślizgowa, odporna na ścieranie i zabrudzenia.
Bordura: 100 x 300 x 8 mm.
Materiał: gres porcelanowy nieściśliwy, barwiony w masie.
Powierzchnia: matowa, antypoślizgowa, odporna na ścieranie i zabrudzenia.
 2. — Ściana w pom. pomalowana farbą akrylowo-lateksową zmywalną, przeznaczoną do pomieszczeń mokrych w kolorze zielonym, głębokim, Ral 6020 .
 3. — Sufit w pom. pomalowany farbą akrylowo-lateksową zmywalną w kolorze białym z pasem na ścianach do linii nadproży okiennych, Ral 9010.
 4. — Płytki ścienna. Wysokość 205 cm. Wymiary: dł. 30 cm. i 30 x 30 cm.
Układ w pionie Błyszcząca glazura. Kolor biały.
Fuga elastyczna kolor piaskowy, Ral.1013.
 5. — Parapet wykonany z tej samej płytki co ściany.
 6. — Brodzik porzadkowy, wysokość 40 cm. Wyposażony w baterię wraz z wylewką.
 7. — Macerator
- Stolarka drzwiowa zgodnie z zestawieniem stolarki.
Kolor biały matowy, w przestrzeniach toalet drzwi wyposażone w nawiewy wentylacyjne
- WYPOSAŻENIE - MEBLE**
Szczegółowo opisane w opisie projektu wykonawczego
- OSWIETLENIE**
Szczegóły - projekt wykonawczy- branża elektryczna
- SANITARIATY**
Szczegóły - projekt branży sanitarnej



		KONSORCJUM FIRMY Elżbieta Bleszyńska KREATOR Studio Projektowe 44-120 Pyskowice, ul. Gen. Władysława Sikorskiego 12/2 NIP: 969008804, REGON : 273013933 Pracownia Architektoniczno-Urbanistyczna A3 Agnieszka Romanowska - Tarczyńska 44-100 Gliwice, ul. Bednarska 4/4 NIP: 7491355637, REGON : 273800401	
 501 341 361 tel. / fax: 012 3333660 NIP-969-008-06-04 REGON: 273013933 KREATOR studio projektowe http://www.kreatorstudioprojektowe.pl/			
<p align="center">PRZEBUDOWA WRAZ ZE ZMIANĄ SPOSOBU UŻYTKOWANIA BUDYNKU DOMU DZIECKA NA KLUBIK MALUCHA I PRZEDZKOŁE</p>			
NAZWA OBIEKTU BUDOWLANEGO		DZIAŁKA 101/6, UL. LUBINIECKA 27, CIASNA	
ADRES OBIEKTU		DZIAŁKA 101/6, UL. LUBINIECKA 27, CIASNA	
BRANŻA		ARCHITEKTONICZNA / PROJEKT TECHNICZNY	
<p align="center">RZUT PARTERU- rozwiniecie pom. nr 0.19</p>			
IMIĘ I NAZWISKO PROJEKTANTA		PODPIS PROJEKTANTA	
dr. inż. arch. ELŻBIETA BLESZYŃSKA		SKALA RYS.	
NUMER UPRAWNIENI BUDOWLANÝCH		1:50	
DATA SPORZĄDZENIA		30.09.2025	
IMIĘ I NAZWISKO PROJEKTANTA SPRAWDZAJĄCEGO		PODPIS PROJEKTANTA SPRAWDZAJĄCEGO	
mgr. inż. arch. AGNIESZKA ROMANOWSKA - TARCZYŃSKA		NUMER RYS.	
NUMER UPRAWNIENI BUDOWLANÝCH		K-38	
DATA SPRAWDZENIA		30.09.2025	